



KÖMMERLING®

Pirmasens, Februar 2013

Hebe-Schiebetür-System

PremiDoor 88



▶ Inhalt

- ▶ Die neue Größe
- ▶ Systemmerkmale
- ▶ Wärmedämmung
- ▶ Variante mit Aluminium-Vorsatzschale
- ▶ Variabilität im System
- ▶ Kleine Details machen den großen Unterschied
- ▶ Vorteile in der Verarbeitung
- ▶ Die perfekte Balance zwischen Statik und Wärmedämmung



► Die neue Größe



Schwebend leicht zu öffnen



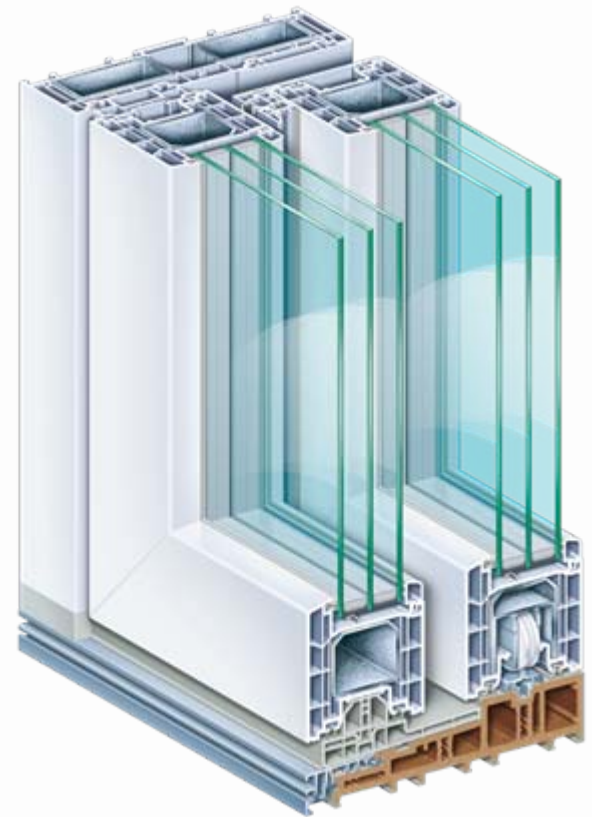
Maximale Baugrößen



Mehr Behaglichkeit

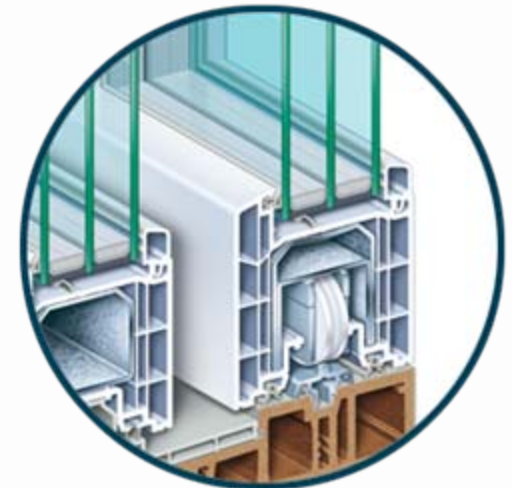
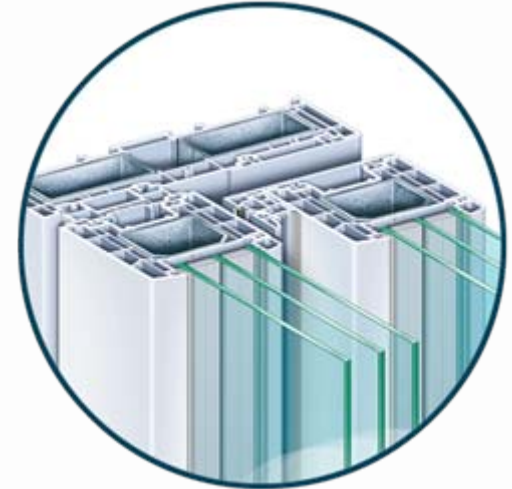


Höhere Wärmedämmung



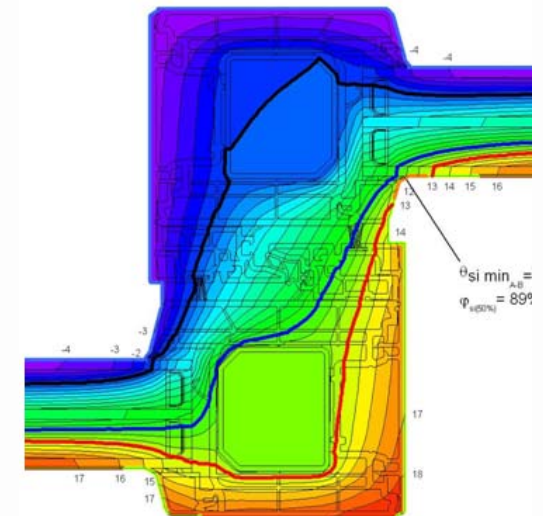
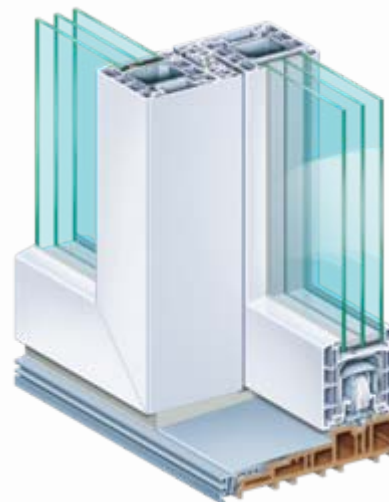
▶ Systemmerkmale

- ▶ Zarge, Fünfkammer-Profil
Bautiefe 207 mm, Ansichtsbreite 65 mm
- ▶ Flügel, Fünfkammer-Profil 88 mm Bautiefe
- ▶ Sehr schlanke Ansichtsbreite von nur 100 mm
- ▶ Konstruktion für eine optionale Außenverglasung
- ▶ Glasfalz für Dreifach-Verglasung bis 54 mm
- ▶ Spezielle Thermodichtung im Glasfalz
- ▶ Großdimensionierte Stahlarmierungen mit optimalen Formschluss
- ▶ Hohe Profilstabilität durch geschlossene Flügelkontur
- ▶ Unsichtbare Entwässerungen nach unten



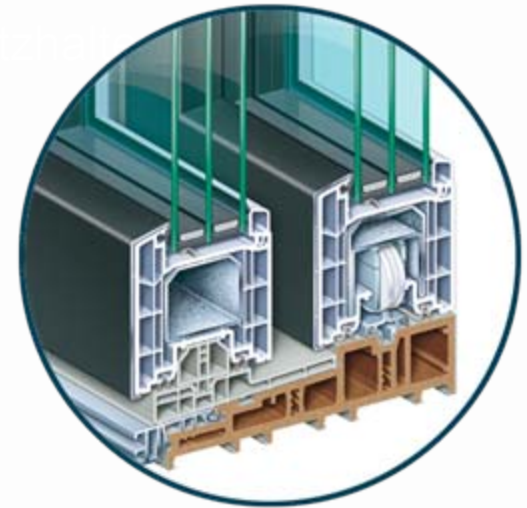
▶ Systemmerkmale

- ▶ Perfekte Optik, Mittelverschluss mit integriertem Abdeckprofil
- ▶ Dreistufiges Dichtsystem mit großvolumiger Zentralsichtung
- ▶ Individuelle Positionierung zum Ausgleich von Montagetoleranzen
- ▶ Verschleißfreie Silikon-Dicht-Formteile



▶ Systemmerkmale

- ▶ Schwellenprofil, Bautiefe - 207 mm, Bauhöhe - 50 mm
- ▶ Hochwärmegedämmt durch „proPinoTec“ bestehend aus coextrudiertem WPC –Material, PVC ummantelt
- ▶ Innen strapazierfähige PVC- Oberfläche in „Lichtgrau“
- ▶ Bauanschluss variabel durch äußere Aluminium-Anschlussprofile
- ▶ Optionale Ausführung „barrierefrei“
- ▶ Formschluss zu 88 mm Bauanschlussprofilen
- ▶ Lieferlänge 6,5 m

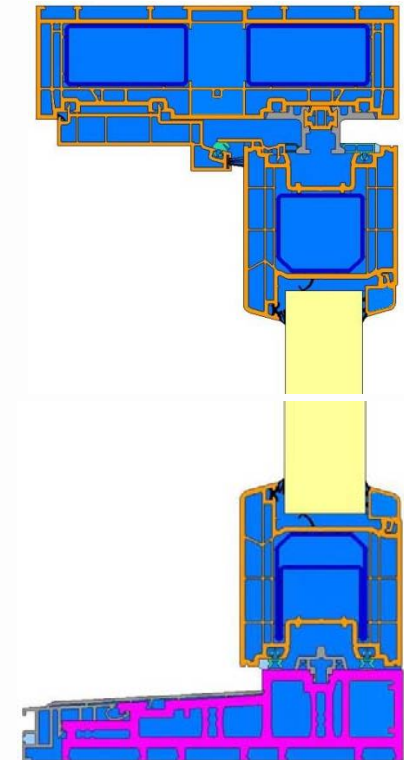


► Optimale Wärmedämmung - $U_f = 1,3 \text{ W}/(\text{m}^2\text{K})$ im Standard

Tabelle zur Ermittlung des Wärmedurchgangs-koeffizienten U_D
berechnet nach DIN EN ISO 100077-2

Rahmenaußenmaß $4,50 \times 2,30 \text{ m}$ (B x H), $A=10,35 \text{ m}^2$

$U_{fm} = 1,3 \text{ W}/(\text{m}^2\text{K})$ Standard		
Wärmeschutzglas $U_g = \text{W}/(\text{m}^2\text{K})$ nach DIN EN 673	$U_w = \text{W}/(\text{m}^2\text{K})$ ψ (psi) = 0,033 $\text{W}/(\text{mK})$	$U_w = \text{W}/(\text{m}^2\text{K})$ ψ (psi) = 0,060 $\text{W}/(\text{mK})$
0,6	0,83	0,87
0,7	0,90	0,94
1,1	1,2*	1,3



► Optionale Wärmedämmung - $U_f = 1,2 \text{ W}/(\text{m}^2\text{K})$ möglich

Tabelle zur Ermittlung des Wärmedurchgangs-koeffizienten U_D
berechnet nach DIN EN ISO 100077-2

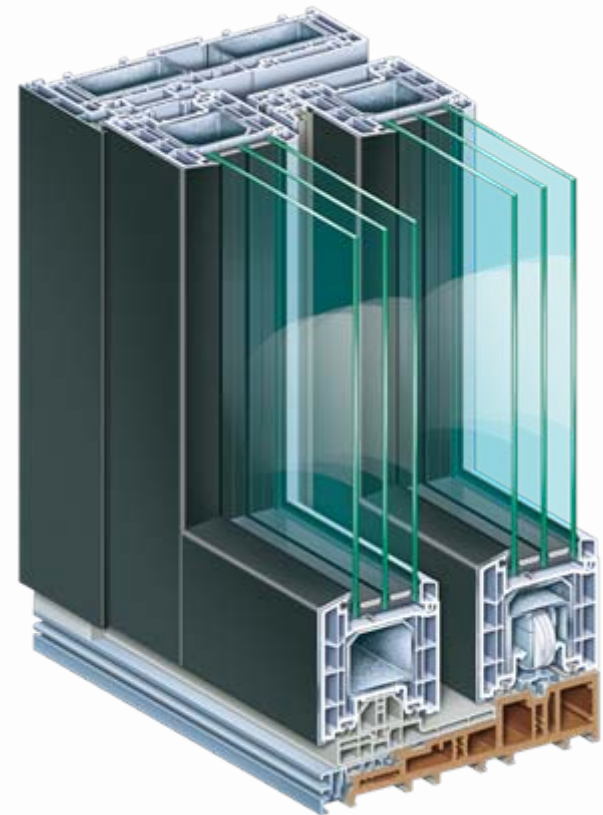
Blendrahmenaußenmaß $4,50 \times 2,30 \text{ m}$ (B x H), $A=10,35 \text{ m}^2$

$U_{fm} = 1,2 \text{ W}/(\text{m}^2 \text{ K})$ PH-Ausstattung		
Wärmeschutzglas $U_g = \text{W}/(\text{m}^2\text{K})$	$U_w = \text{W}/(\text{m}^2 \text{ K})$ ψ (psi) = $0,033 \text{ W}/(\text{mK})$	$U_w = \text{W}/(\text{m}^2\text{K})$ ψ (psi) = $0,060 \text{ W}/(\text{mK})$
0,6	0,80	0,84
0,7	0,88	0,92

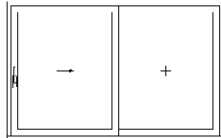


▶ Variante mit Aluvorsatzschale

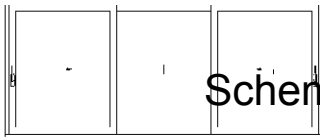
- ▶ Perfekte Optik durch stumpfe Profilstöße
- ▶ Optionale Außenverglasung mit speziellen Alu-Schalen möglich, „AluFusion“ Look
- ▶ Unsichtbare Entwässerungen nach unten
- ▶ Optimaler Schwellenanschluss für Alu-Schalen
- ▶ Alle Schemata mit Alu-Schalen realisierbar
- ▶ Unbegrenzte Farbgestaltung



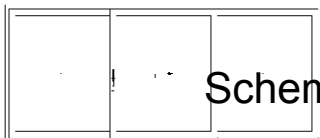
► Variabilität im System



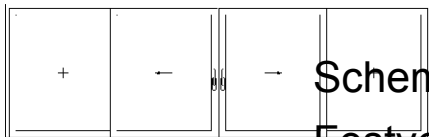
Schema A - Hebe-Schiebeflügel mit Festverglasung



Schema K - zwei Hebe-Schiebeflügel mit Festverglasung



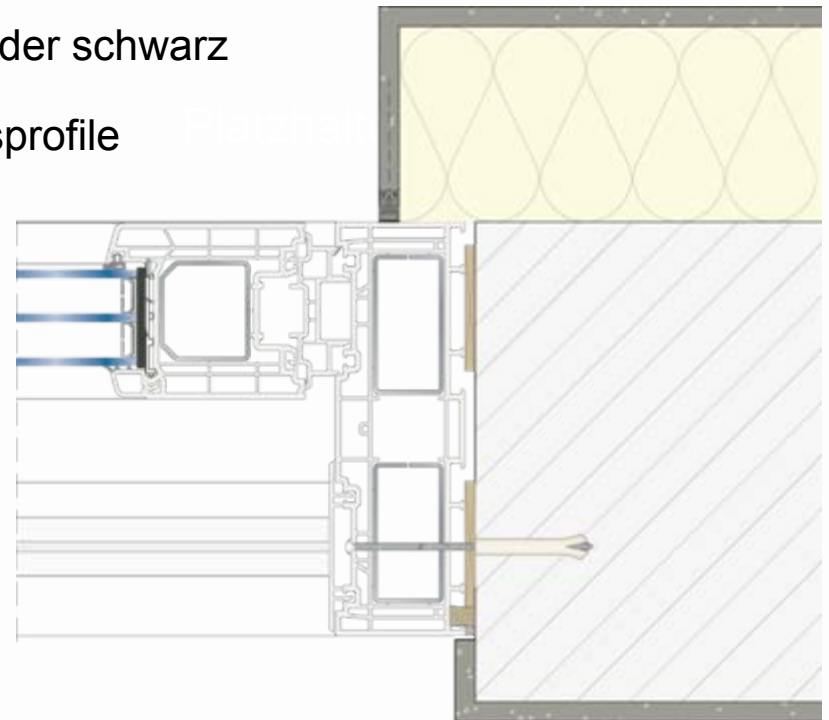
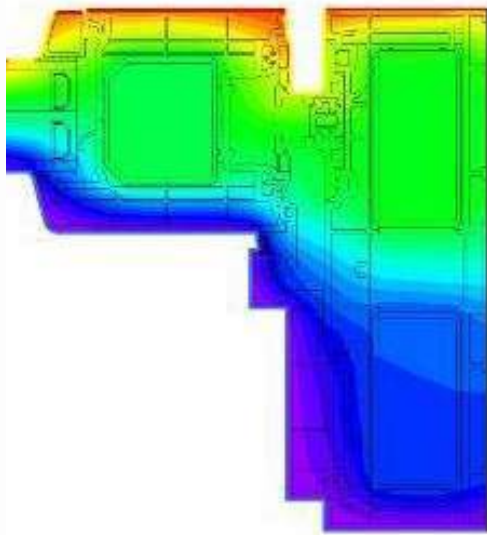
Schema G - Hebe-Schiebeflügel mittig, alternativ G-A



Schema C - zwei Hebe-Schiebe-Stulpflügel mit
Festverglasungen

▶ Kleine Details machen den großen Unterschied!

- ▶ Thermisch getrennte Führungsschiene
- ▶ Tiefe Montagekanäle für eine unsichtbare Befestigung
- ▶ Hochwertige EPDM- Dichtungen in grau oder schwarz
- ▶ Aufnahmenuten für 88 mm Verbreiterungsprofile



► Vorteile in der Verarbeitung

- PVC-Profile und alle Zubehörartikel sind im Standard und im Alu-Vorsatzschalen System identisch
- Alle Profile können ohne zusätzliche Schneidarbeiten im Alu-Vorsatzschalen System verwendet werden
- Zargenprofil wird mit Schwellenverbindern stumpf zur Schwelle verschraubt - Zargenprofil mit Schraubkanälen
- Verwendung von zwei handlichen Stahlprofilen möglich
- PCE- Dichtungen zur rationellen Fertigung
- Mittelverschluss mit +/- 2 mm Montagetoleranz zur individuellen Positionierung
- Montage des Mittelverschlusses mit Standard-Fensterbauschrauben

System Hebe-Schiebetür PremiDoor
Abzugsschle Schema A

Abzugsschle Schema A
1 Hebe-Schiebeflügel
1 Festverglasung

FAM = $\frac{RAM}{2}$ - 31,5 mm
Glasmaß_{fl.} = $\frac{RAM}{2}$ - 201,5 mm
Glasmaß_{fl.} = $\frac{RAM}{2}$ - 302 mm

Schema A		Abzugsschle in mm (FAM)	HORIZONT	BE	VERTIK	BE	zusätzl. Schwellen erforderlich
Zarge	Zarge	3880	FAM	1	FAM - 117	2	
	Verklebung	V191 / V870	FAM - 15	1	FAM - 102	2	
	Deckprofil	2881	FAM2 - 118,5	1	FAM - 113	1	
	Füßprofil	2885	-	-	FAM - 115	1	
	Deckleiste innen Zarge	2882	-	-	FAM - 115	1	
Schwelle	Führungsschleife, gestift (Flügel B)						
	Führungsschleife, gestift (Flügel F)						
	Schwelle	8078	FAM	1	-		
	(Schwelle "T")	7	FAM	1	-		
	(Schwelle "C")	7	FAM	1	-		
	Laufschleife	8079	FAM - 142,5	1	-		
	(Laufschleife)	8077	FAM - 142,5	1	-		
	Schwelldicke	8076	FAM2 - 118,5	1	-		
	Anschluprofil	9090	FAM	1	-		
	Flügel	3885	FAM2 - 312,5	4	FAM - 132	4	
Flügel	Verklebung	V192 / V194					
	Glasmaß	FAM - 170	FAM	170			
	Glasteilen	GP-74	FAM - 180	4	FAM - 180	4	
	Minimierschleife	2887	FAM	11,5	FAM - 183,5	1	
Flügel B	Flügelmaß / Deckprofil	2884 / G035	FAM + 11	1	-		
	Flügelanschluss	2885	FAM + 23	1	FAM + 23	1	
	Deckleiste Festflügel	2886	-	-	FAM	1	
	Mittelschleife	2887	-	-	FAM - 183,5	1	
Flügel F	Verklebung (beidseitig) Gemung						
	Deckleiste Flügel	2886	-	-	FAM	1	

F = Flügel fest, B = Flügel beweglich

Abzugsschle Schema A	Maßstab	1:4	Version	F B 1	Revisur	3.2	Seite	1
----------------------	---------	-----	---------	-------	---------	-----	-------	---

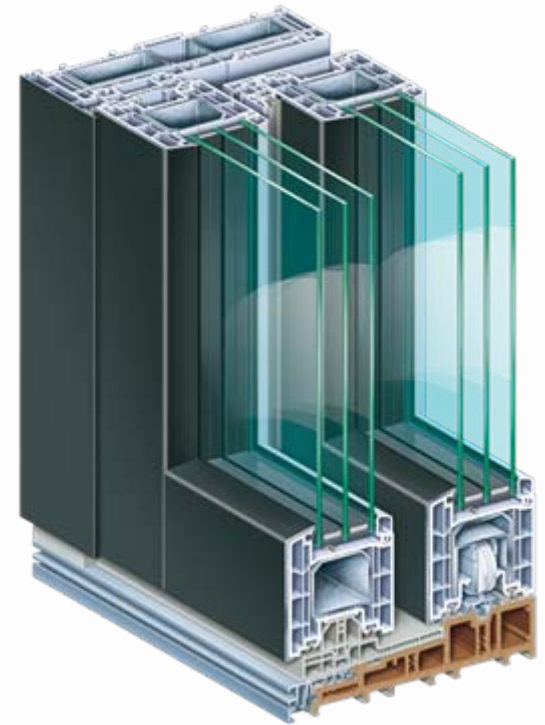
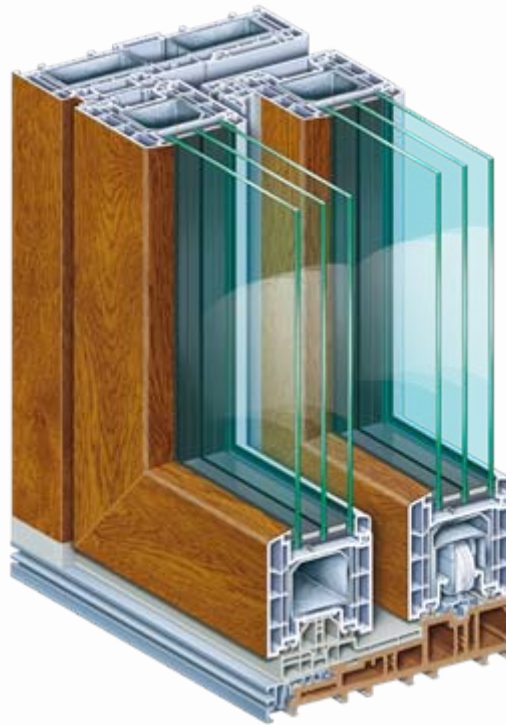
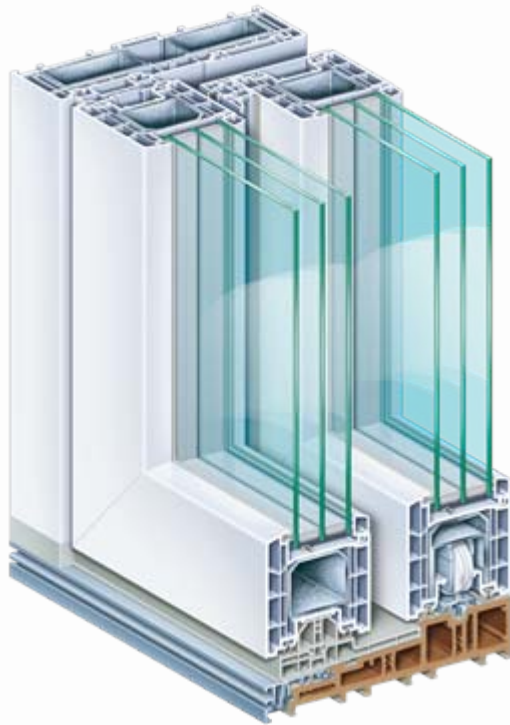
► Die perfekte Balance zwischen Statik und Wärmedämmung

max. Elementhöhe 2,90 m für weiße Elemente (2,60 m in Farbe)
max. Elementbreite 6,50 m für weiße Elemente (5,50 m in Farbe)





► Die neue Größe





KÖMMERLING®



Wir wünschen Ihnen viel Erfolg mit der Hebe-Schiebetür

PremiDoor 88